

- 1.- Fixation centrale pour grille
- 2.- Vis de serrage des agrafes de blocage
- 3.- Agrafes de blocage
- 4.- Ressorts de fixation
- 5.- Réglette de connexion

**Pour installation encastrée: Trou 145 mm.**  
**Profondeur minimum nécessaire: 60 mm**

## DESCRIPTION

Ensemble de haut-parleur 4" de 7W (max. 15W), monté sur un corps en plastique blanc, permettant d'adapter différentes centres de grille et enjoliveurs. La fixation peut se faire au moyen de ressorts ou d'agrafes.

## CONNEXION

### BORNES RÉGLETTE:

Borne câble rouge – Entrée +  
 Borne câble noir – Entrée –

## CARACTÉRISTIQUES TECHNIQUES

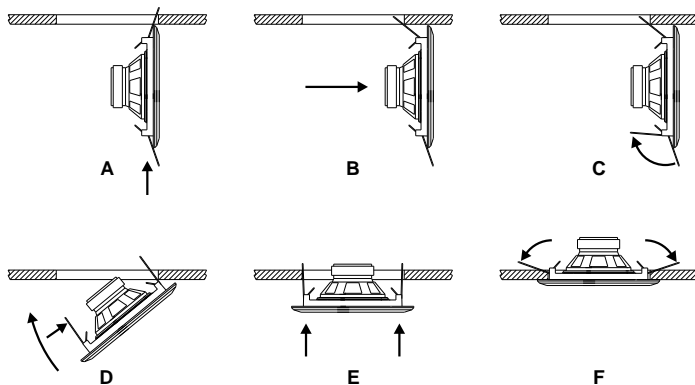
Haut-parleur 4"  
 Impédance: P4715 (8 Ohm) - P4716 (16 Ohm) - P4718 (32 Ohm)  
 Puissance nominale: 7 W RMS  
 Puissance maximum: 15 W RMS  
 Bande passante: 130-15 KHz  
 Niveau de pression sonore: 87 db/ 1 W, 1m  
 Diamètre trou à encastrer: 145 mm  
 Dimensions: Ø 174x62 mm  
 Poids approx.: 380 gr.

## POSSIBILITÉS DE FIXATION

**1-AVEC LES RESSORTS.** La fixation par ressorts est particulièrement indiquée pour tout type de plafonds creux (faux plafond, plafonds modulaires, etc...), où il y a une profondeur d'environ 60 mm. Diamètre trou à encastrer: 145 mm.

Il faudra d'abord installer les ressorts dans leurs supports comme il est indiqué sur la figure et brancher la plafonnière ou le haut-parleur aux câbles correspondants.

- A- Introduire l'un des ressorts dans le trou d'encastrement
  - B- Déplacer la plafonnière de façon à ce que le ressort se tende
  - C- Pousser, manuellement, l'autre ressort vers la partie postérieure de la plafonnière, en direction du trou.
  - D- En soutenant le ressort, faire tourner la plafonnière pour pouvoir introduire l'extrémité du deuxième ressort dans le trou.
  - E- Une fois l'extrémité introduite, on peut relâcher et pousser doucement la plafonnière vers le haut.
  - F- Les ressorts s'ouvriront en fixant la plafonnière contre le plafond.
- Si on veut retirer la plafonnière, il suffira de tirer doucement sur un côté vers le bas pour que sorte une partie du ressort. Le retenir avec la main pour ne pas qu'il s'ouvre violemment et continuer à tirer vers le bas pour le faire sortir complètement.

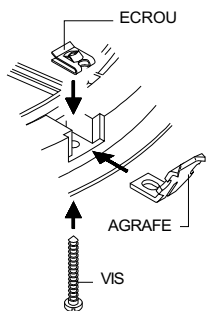


### 2. AVEC LES CLIPS

La fixation avec les clips est conseillée pour des boîtiers à encastrer mod. P4904, plafonds pleins ou faux plafond où il n'est pas possible d'utiliser de ressorts, généralement à cause de l'épaisseur du plafond.

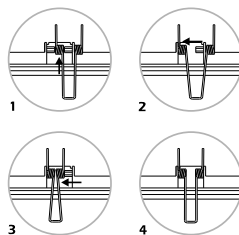
Avant de fixer la plafonnière, il faut monter les clips dans leurs supports, et la brancher avec les câbles correspondants. Pour fixer la plafonnière au moyen des clips, il suffit d'introduire la plafonnière dans le trou ( il faut parfois desserrer les vis de fixation des clips) et serrer les vis pour que les clips s'ouvrent fixant ainsi la plafonnière. Il est recommandé de serrer les trois vis avec la même intensité. Si on veut la démonter par la suite, il suffira de desserrer les vis pour que la plafonnière se libère.

## INSTALLATION DES CLIPS SUR LA GRILLE



Mettre le clip dans son emplacement, introduire la vis dans la grille et le clip et visser à l'extrémité de l'écrou rectangulaire d'arrêt. Serrer l'écrou pour le mettre au niveau de la grille, en laissant un jeu suffisant au clip.  
 Recommencer l'opération pour les autres clips et passer le joint par les pointes des trois clips de façon à ce qu'ils soient bloqués à l'intérieur de la grille, facilitant ainsi la fixation et l'extraction de la grille dans le creux.

## INSTALLATION DES RESSORTS DANS LA GRILLE



Commencer d'abord par l'un d'une extrémité, en l'introduisant entre les deux axes (1) et en le poussant vers l'intérieur, l'emboîter sur son axe pour que la partie libre du ressort s'emboîte dans le cran prévu à cet effet (2). Recommencer avec l'autre extrémité (3 et 4).

## CENTRES DE GRILLE ADAPTABLES

Pour ces plafonnières de 4", deux modèles différents de centres de grilles sont disponibles, avec fixation centrale par vis et cache-vis.

**Mod. P4281** – Plastique **Mod. P4282** – Métallique

En option, on peut poser un cercle enjoliveur métallique qui est fixé entre le centre de grille et la plafonnière (voir catalogue tarif).